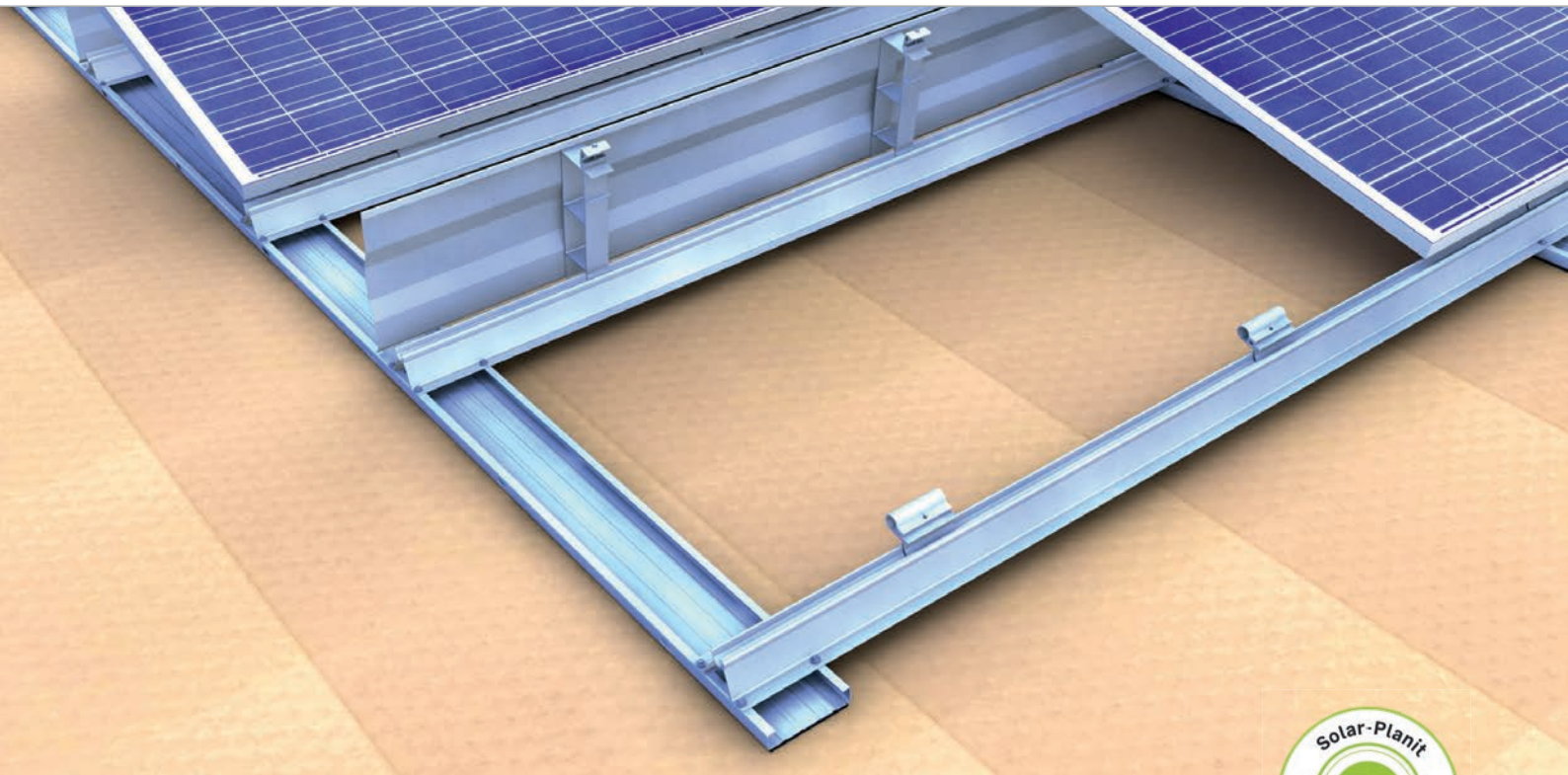
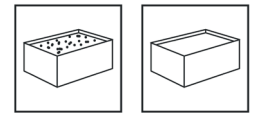


Flachdach | Süd-System I

Flachdachsystem geschlossen I



Unsere flexible Lösung für Süd-Ausrichtung

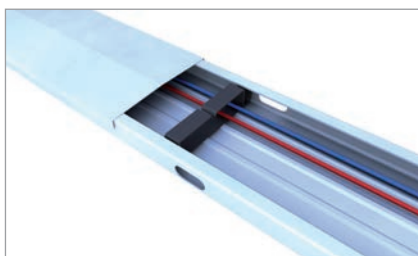
- optimale Ausrichtung der Module nach Süden
- optimaler Modulwinkel 13° für gute Effizienz und Selbstreinigung
- Querverbindungen am Anlagenrand für hohe Stabilität
- hohe Flexibilität durch individuell wählbaren Reihenabstand
- zusammenhängende Modulfelder bis zu 34 m Länge möglich

Produktvarianten

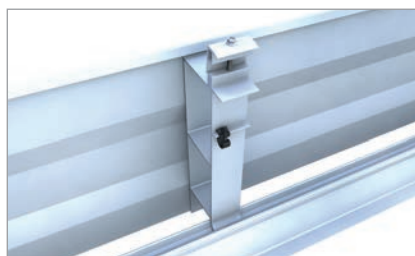
- Grundschiene in verschiedenen Ausführung: unbelegt, mit Trennlage oder mit PE-Pads belegt
- Kiesschiene 230-90 für einfache Ballastierung mittels vorhandenem Kies
- Windschotts für 72-Zeller-Module (bis 2,18 m Länge)

Ihre Vorteile

- windkanalgetestete Aerodynamik
- breite, durchgehende Grundschiene für optimale Lastumlagerung und geringe Flächenpressung
- Stabilität und Flexibilität durch Kreuzschienenverbund und Klemmung des Moduls am optimalen Punkt
- geeignet für breite Module



Grundschiene mit Deckel und Kabelhalter



Modulstütze und Windschott geschlossen I



Modulbefestiger vorne im Basisprofil

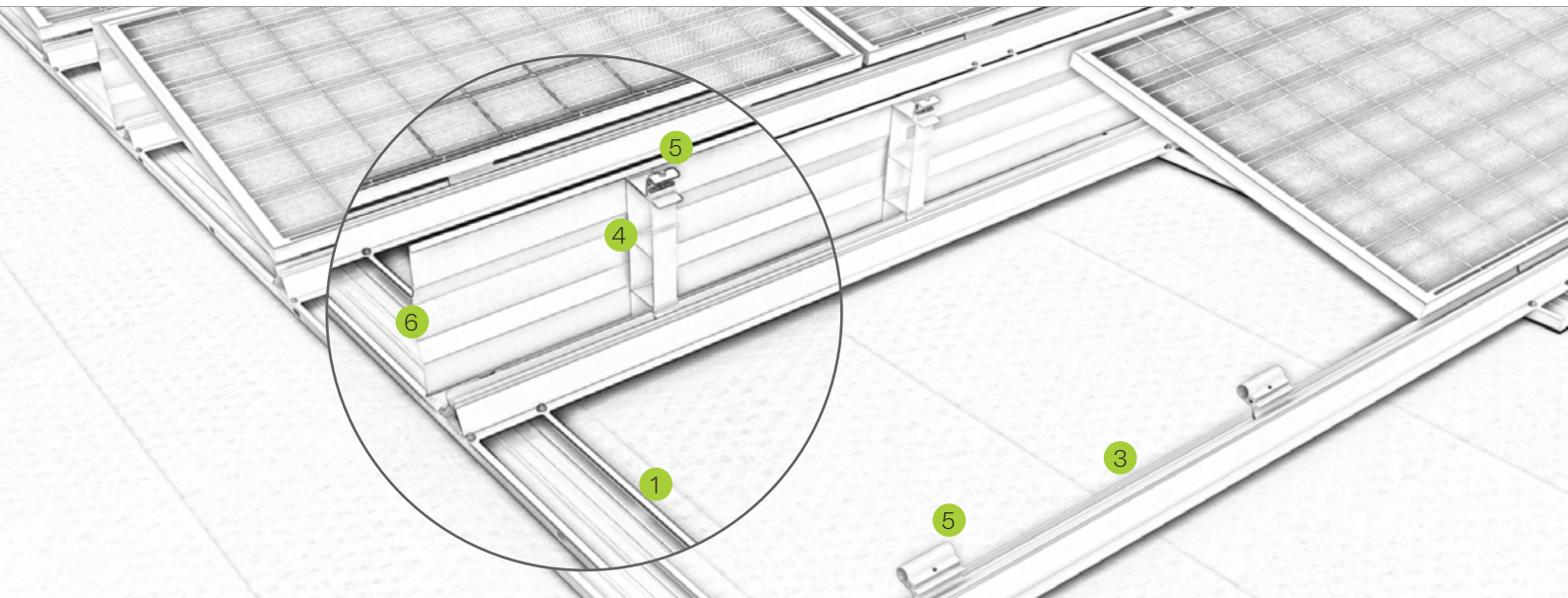
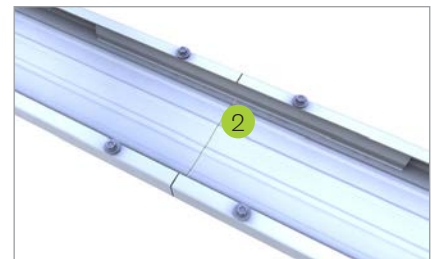


Bild Bezeichnung

- | | |
|---|--|
| 1 | <p>Grundschiene</p> <ul style="list-style-type: none"> • viel Platz für Ballast, optionale Ballastwannen erhältlich • mit optionalem Deckel als Kabelkanal verwendbar |
| 2 | <p>Verbinder und Loslager</p> <ul style="list-style-type: none"> • Verbinder für Modulfelder bis 17 m • Loslager zur Verbindung zweier 17 m-Modulfelder |
| 3 | <p>Basisprofil</p> <ul style="list-style-type: none"> • Modulaufständerung und Lastumlagerung zugleich • Aufnahme der vorderen Modulbefestiger |
| 4 | <p>Stütze</p> <ul style="list-style-type: none"> • zum Auflegen und Befestigen der C-Schiene • zur Befestigung auf der Kiesschiene |
| 5 | <p>Modulbefestiger</p> <ul style="list-style-type: none"> • komplett vorkonfektioniert • zum Anschluss an der vorhandenen Modulrahmenbohrung |
| 6 | <p>Ballastumlagerung durch Windleitblech</p> <ul style="list-style-type: none"> • zur Querverbindung und Lastumlagerung • aerodynamisch und einfach zu montieren |



Verlängerung Grundschiene



Flachdachsystem Süd I geschlossen auf Kies

Montagevideo



novotegra GmbH
 Eisenbahnstraße 150 | 72072 Tübingen | Deutschland
 Tel. +49 7071 98987-0, info@novotegra.com
 www.novotegra.com

Irrtümer und Änderungen vorbehalten.
 Stand: Januar 2021 / TP